

Abb. 8: Patterned Organic Funky Dancers Old Woman With Cane [15]

# Ambulante Versorgung in der Stadt

## Geschichte einer Patientin

### Die Pflege

Aufgrund der steigenden Lebenserwartung gewinnt die Pflege in Deutschland an Bedeutung. Die Zahl der Pflegebedürftigen wurde für Ende 2023 auf 5,1 bis 5,4 Millionen geschätzt. Laut dem statistischem Bundesamt werden rund 80% der zu Pflegenden von Zuhause aus versorgt, häufig durch Angehörige. Die übrigen wohnen in Pflegeeinrichtungen [1]. Trotzdem wächst der Sektor der Pflegedienste, betreuten Wohnanlagen und Tagespflegeeinrichtungen nur langsam [2]. In Alten- und Pflegeheimen sind neben der Pflege auch die ärztliche Betreuung und die sozialen Kontakte von großer Bedeutung. Probleme der Pflege liegen in Unterbezahlung und Personalmangel, Platzknappheit in Pflegeheimen und hohen Kosten in allen Bereichen. Dadurch sind die Summen für viele Patienten kaum tragbar, obwohl einige Kosten von der gesetzlichen und privaten Krankenversicherung getragen werden [3,4].

Entwicklung der Standorte (2018-2022)

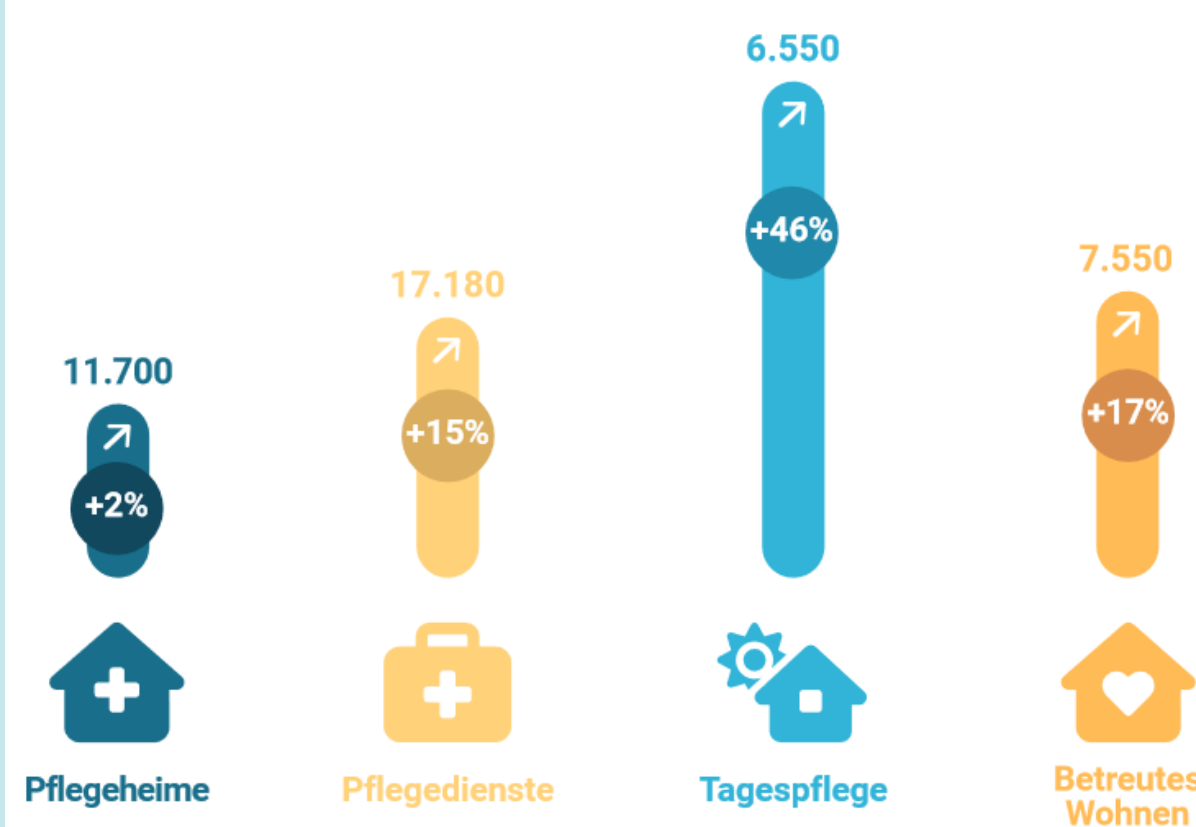


Abb. 1: Entwicklung der Standorte [4]

### Methodik

Interview einer chronisch kranken Patientin.



Abb. 7: Tree Plant Illustration [14]

### Die Ergebnisse:

2006



Abb. 2: ambulance [9]

#### 1. Die ersten Symptome

Die Patientin litt unter ständigen Kreislaufschwächen, die dazu führten, dass sie öfters mit dem Krankenwagen abgeholt und im Krankenhaus "aufgepäppelt" werden musste. Auf eigene Initiative geht sie zur Hausärztin.

2007



Abb. 3: Bottle of Tablets [10]

#### 2. Überweisung zum Gastroenterologen

Dort bekam sie die Diagnose Schilddrüsenkrebs, der mit Bestrahlung behandelt wurde. Für das Rezept der Tabletten musste die Patientin wieder zur Hausärztin.

#### 3. Nach 10 Jahren: Diagnose Lungenkrebs

Der Lungenkrebs wurde mit einer Chemotherapie behandelt, die die Patientin sehr schlecht vertragen hat. Sie bekommt die Prognose, dass sie nicht mehr lange leben wird.

2017

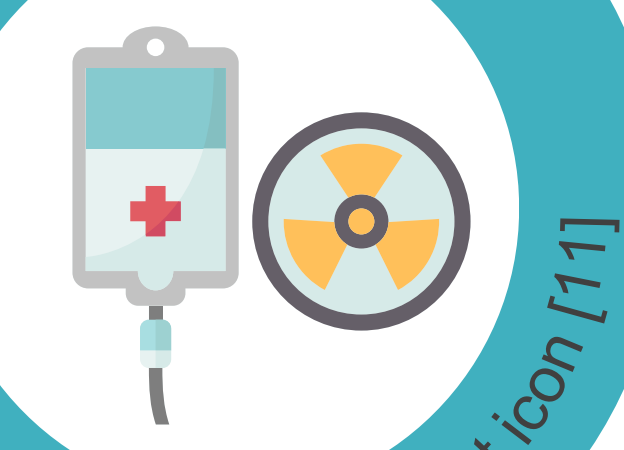


Abb. 4: chemotherapy gradient icon [11]

#### 4. Überweisung ins Pflegeheim

Nach der Chemotherapie lebte die Patientin für ein Jahr im Pflegeheim. Durch erfolgreiche Physiotherapie konnte sie in die häusliche Pflege umziehen.

2021/2022



Abb. 5: Nurse Assisting Old Man Walking [12]

#### 5. Häusliche Pflege

Die Patientin bekommt Haushaltshilfe und Unterstützung bei der Körperpflege. Beides wird von der Krankenkasse bezahlt.

2023



Abb. 6: Person in Gloves Spraying Cleaning Solution [13]

#### 6. Ablehnung der Behandlung

Der Patientin wird empfohlen, noch eine Chemotherapie zu machen. Sie entscheidet sich dagegen, da diese ihre Lebensqualität zu sehr einschränkt.

*"Ich wollte wieder ich sein. Ich wollte nicht, dass man mich abschreibt."*

### Relevanz des stabilen und sozialen Umfelds

Besonders wichtig für unsere Patientin war ihr Umfeld, bestehend aus ihrer Familie, den Pflegenden des Krankenhauses und ihrer Sozialarbeiterin. Dadurch hatte sie Unterstützung beim Umgang mit ihrer endgültigen Diagnose. Patient:innen werden durch ihr Umfeld besonders bei der Begleitung zu Terminen unterstützt und fungieren als Ansprechpartner:innen und Ablenkung [7]. Eine Studie der Phillips Universität in Marburg besagt, dass ein stabiles soziales Netzwerk die Überlebenschancen von Krebspatienten bis zu 25 % steigern könne [8].

### Fazit

Die Patientin fühlt sich ganzheitlich versorgt. Dies ermöglicht ihr ihr soziales Umfeld und die gute Pflege. Sie ist mit ihrer Lebensqualität zufrieden, auch ohne Hoffnung auf Heilung.



Abb. 9: Ambulance Transportation Free From Style Icon [16]

### Der Wünschewagen

- ist eine auf Spenden basierte Organisation des ASB (Arbeiter-Samariter-Bund)
  - ermöglicht schwer kranken Personen in ihrem letzten Lebensabschnitt eine Fahrt zu ihrem Traumort
  - besitzt die Ausstattung eines ausgebauter Krankenwagenes —> schonender Transport möglich
  - Kostenübernahme für Versorgung bei Ausflügen
  - Betreuung erfolgt über speziell geschulte Freiwillige und einer selbst gewählten Begleitperson der Patienten
- Auch unsere Patientin konnte mithilfe dieses Projektes 2023 ihre Lieblingssehenswürdigkeit besuchen.

[1] [https://www.destatis.de/DE/Themen/Gesellschaft-Umwelt/Gesundheit/Pflege/\\_inhalt.html](https://www.destatis.de/DE/Themen/Gesellschaft-Umwelt/Gesundheit/Pflege/_inhalt.html), letzter Zugriff am 4. 1. 24  
 [2] <https://www.pflegemarkt.com/fachartikel/anzahl-und-statistik-der-altenheimen-in-deutschland/>, letzter Zugriff am 4. 1. 24  
 [3] [https://de.statista.com/themen/785/pflege-in-deutschland/#topicOverview](https://www.bundesgesundheitsministerium.de/pflegeimheim#:~:text=Altenheimen%20gewährleisten%20älteren%20Menschen%2C%20die,abgeschlossen%20kleinen%20Wohnungen%20oder%20Apartments,letzter Zugriff am 4. 1. 24<br/>
    [4] <a href=), letzter Zugriff am 4. 1. 24  
 [5] [https://wuenschewagen.de/?utm\\_source=google&utm\\_medium=cpc&utm\\_campaign=wuwa-2021&utm\\_term=wünsche%20wagen&utm\\_campaign=Umsatz+%7C+ConvWertMax+%7C+Brand+Wünschewagen&utm\\_source=adwords&utm\\_medium=ppc&hsrc=7971477348&hsrcam=15316482925&hsrcgrp=133558985441&hsrcad=562932738387&hsrcsrc=g&hsrc\\_tgl=kwd-927414205655&hsrckw=wünsche%20wagen&hsrcmt=p&hsrcnet=adwords&hsrcver=3&gclid=EAlalQobChMlyKy7O79ggiMVAqmDBx02IQDCEAAyASAAEgLV2PD\\_BwE](https://wuenschewagen.de/?utm_source=google&utm_medium=cpc&utm_campaign=wuwa-2021&utm_term=wünsche%20wagen&utm_campaign=Umsatz+%7C+ConvWertMax+%7C+Brand+Wünschewagen&utm_source=adwords&utm_medium=ppc&hsrc=7971477348&hsrcam=15316482925&hsrcgrp=133558985441&hsrcad=562932738387&hsrcsrc=g&hsrc_tgl=kwd-927414205655&hsrckw=wünsche%20wagen&hsrcmt=p&hsrcnet=adwords&hsrcver=3&gclid=EAlalQobChMlyKy7O79ggiMVAqmDBx02IQDCEAAyASAAEgLV2PD_BwE), letzter Zugriff am 4. 1. 24

[6] <https://wuenschewagen.de/sachsen-anhalt>, letzter Zugriff am 4. 1. 24  
 [7] <https://selpers.com/blog/soziales-umfeld-krebs/>, letzter Zugriff am 4. 1. 24  
 [8] <https://pubmed.ncbi.nlm.nih.gov/19604706/>, letzter Zugriff am 4. 1. 24  
 [9] [www.canva.de/Twemoji:ambulance](https://www.canva.de/Twemoji:ambulance), letzter Zugriff am 4. 1. 24  
 [10] [www.canva.de/Cliker-Free-Vector-Images: Bottle\\_of\\_Tablets](https://www.canva.de/Cliker-Free-Vector-Images: Bottle_of_Tablets), letzter Zugriff am 4. 1. 24  
 [11] [www.canva.de/amethyststudio:chemotherapy\\_gradient\\_icon](https://www.canva.de/amethyststudio:chemotherapy_gradient_icon), letzter Zugriff am 4. 1. 24  
 [12] [www.canva.de/sketchify:Nurse\\_Assisting\\_Old\\_Man\\_Walking](https://www.canva.de/sketchify:Nurse_Assisting_Old_Man_Walking), letzter Zugriff am 4. 1. 24  
 [13] [www.canva.de/sketchify:Person\\_in\\_Gloves\\_Spraying\\_Cleaning\\_Solution](https://www.canva.de/sketchify:Person_in_Gloves_Spraying_Cleaning_Solution), letzter Zugriff am 4. 1. 24  
 [14] [www.canva.de/Divyansh100:Tree\\_Plant\\_Illustration](https://www.canva.de/Divyansh100:Tree_Plant_Illustration), letzter Zugriff am 4. 1. 24  
 [15] [www.canva.de/sketchify:Patterned\\_Organic\\_Funky\\_Dancers\\_Old\\_Woman\\_With\\_Cane](https://www.canva.de/sketchify:Patterned_Organic_Funky_Dancers_Old_Woman_With_Cane), letzter Zugriff am 4. 1. 24  
 [16] [www.canva.de/iconsy:Ambulance\\_Transportation\\_Free\\_Form\\_Style\\_Icon](https://www.canva.de/iconsy:Ambulance_Transportation_Free_Form_Style_Icon), letzter Zugriff am 4. 1. 24